

RH. = 2.64

B. BETON  
W. VERPUTZ  
D. VERPUTZ

**801**

RH. = 2.69

RH. = 2.60

**802**

RH. = 2.50

**804**

RH. = 2.67

RH. = 2.41

HOHLR. LIFT

WARENLIFT

*Sklan möchte auf Verlangen Abrechnung erstellen lassen können auf Kosten Geldgeber*

KELLER GEBÄUDE NR.

**701**

**702**

LIFT

R. 107

$$701 = \frac{(510 + 485)}{2} \times (6.60 + 520) + \frac{95 + 85}{2} \times 725 = 64.777 \text{ m}^2$$

30. Nov. 00: Abtretung von 802 an 801

$$(262 + 11 + 8 + 54) \times (231 + 261) = 16.482 \text{ m}^2 \quad (21.8\% \text{ von } 802 \text{ alt})$$

$$801 \text{ alt} = 92.903 \text{ m}^2$$

$$801 \text{ neu, ab 1.1.01} = 109.385 \text{ m}^2 = 109.4 \text{ m}^2$$

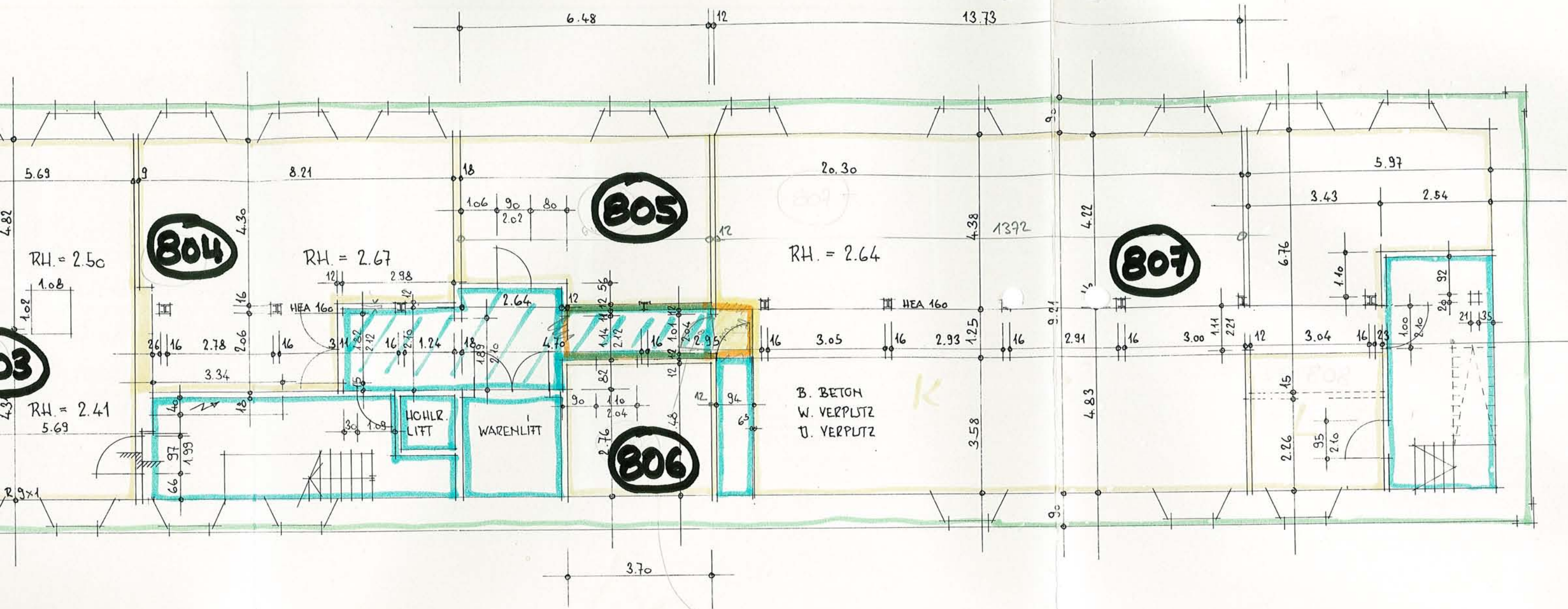
$$802 \text{ alt} = 75.654 \text{ m}^2 \quad (100\%)$$

$$801 = (930 + 8) \times 920 + \frac{1}{2} \times (262 + 11 + 8 + 27) \times (209 + 261) = 92.903 \text{ m}^2$$

$$802 = (1211 + 8 + 4) \times (231 + 261) - \frac{1}{2} \times (262 + 11 + 8 + 27) \times (209 + 261) = 75.654 \text{ m}^2$$

$$803 = (569 + 4 + 5) \times 922 = 527.100 \text{ m}^2$$

$$804 = (821 + 4 + 9) \times 430 + (206 + 16) \times (821 - 298) = 430.000 \text{ m}^2$$



KELLER GEBÄUDE NR. 108

kein Zylinder!  
(wegen Zugang zu  
EW-Gelagschalter)

$$801 = (930 + 8) \times 920 + \frac{1}{2} \times (262 + 11 + 8 + 27) \times (209 + 220) = \underline{92,903 \text{ m}^2}$$

$$802 = (1211 + 8 + 4) \times \frac{922}{(230 + 261 + 209 + 220)} - \frac{1}{2} (262 + 11 + 8 + 27) \times (209 + 220) - 2.5 = \underline{103,654 \text{ m}^2}$$

$$803 = (569 + 4 + 5) \times 922 - 1.5 = \underline{51,792 \text{ m}^2}$$

$$804 = (821 + 4 + 9) \times 430$$

per 1.3.92 Abtretung von 28,0 m<sup>2</sup> an 803

→ ab 1.3.92 = 75,7 m<sup>2</sup>

→ ab 1.3.92 = 79,8 m<sup>2</sup>

64,777 m<sup>2</sup>

801  
m<sup>2</sup> (21.8% von 802 alt)

m<sup>2</sup> = 109,4 m<sup>2</sup>

$$\underline{701} = \frac{(510 + 485)}{2} \times (6.60 + 520) \\ + \frac{95 + 85}{2} \times 725 = \underline{64.777 \text{ m}^2}$$

30. Nov. 00: Abtretung von 802 an 801

$$\begin{array}{r} 335 \\ (262 + 11 + 8 + 54) \times \frac{492}{2} = 16.482 \text{ m}^2 \quad (21.8\% \text{ von } 802 \text{ alt}) \\ \hline 801 \text{ alt} = 92.903 \text{ m}^2 \end{array}$$

$$\underline{\underline{801 \text{ neu, ab 1.1.01} = 109.385 \text{ m}^2 = 109.4 \text{ m}^2}}$$

$$\underline{\underline{802 \text{ alt} = 175.654 \text{ m}^2 (100\%)}}$$

$$\underline{\underline{802 \text{ neu, ab 1.1.01} = 59.172 \text{ m}^2 (78.2\%)}}$$

Aufteilung ab 1.1.2011

$$802 \text{ bisher} = 100\% = 59.172 \text{ m}^2 \rightarrow \text{MZ-Tabelle } 59.2 \text{ m}^2$$

$$\begin{array}{r} 802.1 \text{ mit Zugang vom Hof} \\ \text{neu} = 46\% = 27.219 \text{ m}^2 \rightarrow \quad \quad \quad 27.2 \text{ m}^2 \end{array}$$

$$802.3 \text{ neu zu } 803 = 54\% = 31.953 \text{ m}^2 \rightarrow \quad \quad \quad 32.0 \text{ m}^2$$

KELLER GEBÄUDE NR. 107

$$\underline{801} = (930+8) \times 920 + \frac{1}{2} \times (262+11+8+27) \times (209+220) = \underline{92,903 \text{ m}^2}$$

$$\underline{802} = (1211+8+4) \times \overset{922}{(230+261+209+220)} - \frac{1}{2} (262+11+8+27) \times (209+220) - 2,5 \text{ m}^2 =$$

$$\underline{103,654 \text{ m}^2}$$

per 1.3.92 Abtretung von 28,0 m<sup>2</sup> an 803

$$\rightarrow \underline{ab 1.3.92 = 75,7 \text{ m}^2}$$

$$\underline{803} = (569+4+5) \times 922 - 1,5 \text{ m}^2 =$$

$$\underline{51,792 \text{ m}^2}$$

$$\rightarrow \underline{ab 1.3.92 = 79,8 \text{ m}^2}$$

$$\underline{804} = (821+4+9) \times 430 + (206+16) \times (821-298-6) =$$

$$\underline{47,339 \text{ m}^2}$$

$$\underline{805} = (9+106+90+80+370+6) \times (430-56) + (370+6+6) \times (56+6) =$$

$$\underline{27,090 \text{ m}^2}$$

$$\underline{806} = (370+6+6) \times (348+6) =$$

$$\underline{13,523 \text{ m}^2}$$

$$\underline{807} = \overset{921}{(358+125+438)} \times \overset{1739}{(6+1372+12+343+6)} - (6+94) \times 358 + 254 \times (422-110+6) =$$

$$\underline{164,659 \text{ m}^2}$$

**. G e W e H a .**

Gewerbehau Hard AG  
c/o H. Fülleman  
Hard 6, 8408 Winterthur  
Telefon 052 25 09 43

KELLER MST. 1:100

REV. 25.2.88  
17.5.88

GEWERBEHAUS HARD AG

NR. 107 + 108

DAT. 5.9.87

GR. 84/55

EINGEGANGEN 17. Juni 1988

Theo Schneider  
Architekt HTL  
Weissenhaldenstrasse 1  
8427 Rorbas  
Tel. 01 / 865 02 38

802 < 802.1  
802.2

30. Nov. 00

Abtretung 16.5 m<sup>2</sup> von 802 an 801

801 alt 32.9 m<sup>2</sup>  
+ 16.5 m<sup>2</sup>  
109.4 m<sup>2</sup>

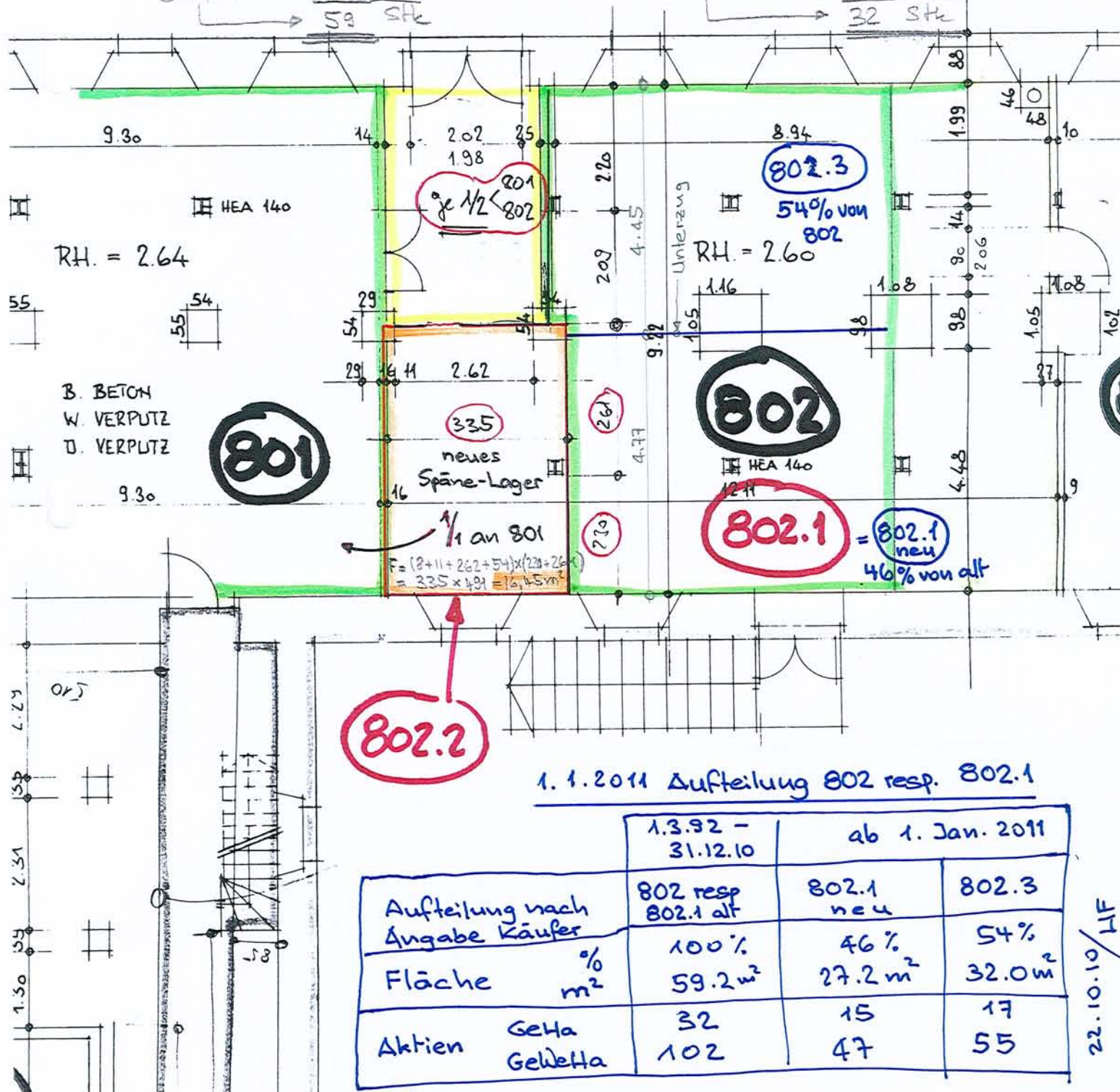
802 alt 75.7 m<sup>2</sup> = 100%  
- 16.5 m<sup>2</sup> = 21.8%  
59.2 m<sup>2</sup> = 78.2%

Aktien GelWetta 159 Stk  
+ 28 Stk  
187 Stk

GelWetta 130 Stk  
- 28 Stk  
102 Stk

Getta 50 Stk  
+ 8 Stk  
58 Stk

Getta 41 Stk  
- 9 Stk  
32 Stk



1. 1. 2011 Aufteilung 802 resp. 802.1

	1.3.92 - 31.12.10	ab 1. Jan. 2011	
Aufteilung nach Angabe Käufer	802 resp 802.1 alt	802.1 neu	802.3
Fläche %	100%	46%	54%
Fläche m <sup>2</sup>	59.2 m <sup>2</sup>	27.2 m <sup>2</sup>	32.0 m <sup>2</sup>
Aktien Gelta	32	15	17
Aktien GelWetta	102	47	55

22.10.10/HF